

NUTRICIA

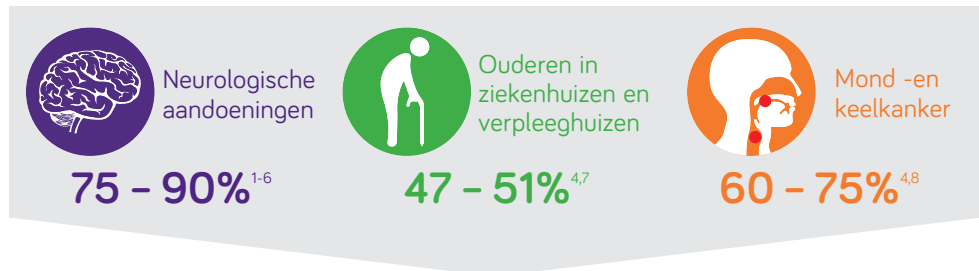
OMDAT ETEN EN DRINKEN VOOR IEDEREEN VANZELFSPREKEND MOET ZIJN

Voor een optimale
nutritionele onder-
steuning bij dysfagie:
het Nutilis-assortiment



Dysfagie komt bij sommige patiëntgroepen vaker wel dan niet voor

Onderstaande groepen hebben het meest te maken met problemen rondom veilig eten en drinken



Prevalentie van klinische problemen bij uw patiënt met dysfagie.



Eten en drinken is zo vanzelfsprekend... toch?

Amylaseresistente eigenschappen dragen bij aan veiliger slikken in alle stadia van dysfagie.^{14,15}



- ✓ **Blijft werkzaam** ook in contact met speeksel
- ✓ **Behoud van de juiste consistentie**
- ✓ **Om veiliger te kunnen slikken**

Nutilis producten



Aanbevolen

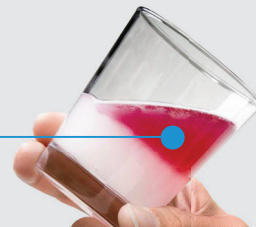


- ✗ **Minder werkzaam** bij contact met speeksel
- ✗ **Minder homogeen** (vorming van vloeistof)
- ✗ **Risico op aspiratie**

Niet-amylase resistente producten



In contact met speeksel ontstaat er een aanzienlijke hoeveelheid vloeistof.



1. Erdem NS, et al. The interaction between breathing and swallowing in amyotrophic lateral sclerosis. *Acta Neurol Belg.* 2016;116:549-56. – 2. Kalf JG, et al. Prevalence of oropharyngeal dysphagia in Parkinson's disease: a meta-analysis. *Park Relat Disord.* 2012;18:311-5. – 3. Fernandes AMF, et al. Oropharyngeal dysphagia in patients with multiple sclerosis: do the disease classification scales reflect dysphagia severity? *Braz J Otorhinolaryngol.* 2013;79:460-5. – 4. Clavé P and Shaker R. Dysphagia: current reality and scope of the problem. *Nat Rev Gastroenterol Hepatol.* 2015;12:259-70. – 5. Kikawada M, et al. Aspiration and infection in the elderly – epidemiology, diagnosis and management. *Drugs Aging.* 2005;22:115-30. – 6. Mitchell S, et al. The clinical course of advanced dementia. *N Engl J Med.* 2009;361:1529-38. – 7. Burgos R, et al. ESPEN guideline clinical nutrition in neurology. *Clin Nutr.* 2018;37:354-396. – 8. Govender R, et al. Swallowing interventions for the treatment of dysphagia after head and neck cancer: a systematic review of behavioural strategies used to promote patient adherence to swallowing exercises. *BMC Cancer.* 2017;17:43. – 9. Leibovitz et al. (2007) *Gerontology* 53:179-183. – 10. Lundy DS, et al. Aspiration: cause and implications. *Otolaryngol Head Neck Surgery.* 1999;120:474-8. – 11. Dennis M and FOOD Trial Collaboration. Poor nutritional status on admission predicts poor outcomes after stroke observational data from the food trial. *Stroke.* 2003;34:1450-6. – 12. Masrur S, et al. Dysphagia screening and hospital acquired pneumonia in patients with acute ischemic stroke: findings from Get with the Guidelines Stroke. *J Stroke Cerebrovasc Dis.* 2013;22:301-9. – 13. Finlayson O, et al. Risk factors, inpatient care, and outcomes of pneumonia after ischemic stroke. *Neurology.* 2011;77:1338-45. – 14. Vallons, et al. The Effect of Oral Processing on the Viscosity of Thickened Drinks for Patients With Dysphagia. *Ann Rehabil Med.* 2015;39:772-7. – 15. Vallons, et al. Effect of human saliva on the consistency of thickened drinks for individuals with dysphagia. *Int J Lang Commun Disord.* 2015;50:165-75.

NUTRICIA
Nutilis

Doseerschema voor de verdikkingsmidd

Nutlis Clear Voor het verdikken van (heldere) dranken en gepureerde gerechten

- Dextrine-maltose + 2 gommen (xanthaan en guar)
- Blik van 175 g = 58 glazen*
- 3 g / 1,5 g maatschepje

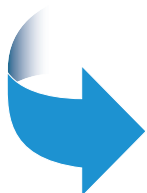
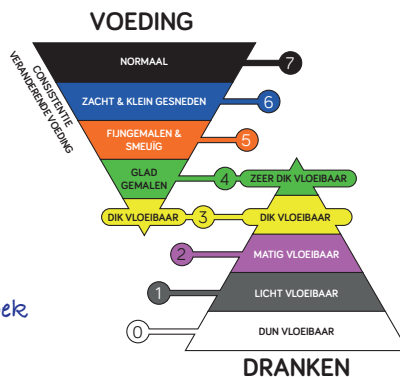


Aanbevolen dosering Staging-methode**

		STAGE 1 Siroop	STAGE 2 Halfvloeibaar	STAGE 3 Halfvast
water	200 ml	1	2	3
sappen	200 ml	1	2	3
koffie, thee, bouillon	200 ml	1	2	3
frisdrank	200 ml	1	2	3
drinkvoeding	We adviseren u gebruik te maken van onze Nutlis Complete producten voor uw ondervoede patiënt met dysfagie.			

Gebruik Nutlis ook met het IDDSI-raamwerk

- IDDSI doseeradviezen voor Nutlis Clear & Powder
- Consistentie meten met de IDDSI-methodiek
- IDDSI-levels voor andere Nutricia producten



Scan mij voor toegang tot deze informatie of bezoek www.nutriciamedical.be/nl-BE/iddsi

* Glazen van 200 ml, siroopdikte

ddelen

Nutlis Powder Voor dranken en voeding

- Dextrine-maltose + zetmeel + 3 gommen (xanthaan, tara, guar)
- Blik van 300 g = 30 glazen*
- 4 g maatschepje



Aanbevolen dosering Staging-methode**

		STAGE 1 Siroop	STAGE 2 Halfvloeibaar	STAGE 3 Halfvast
water	200 ml	2-3	3-4	4-5
sappen	200 ml	2-3	4-5	4-5
koffie, thee, bouillon	200 ml	2-3	4	5
frisdrank	200 ml	3	4	5
drinkvoeding	We adviseren u gebruik te maken van onze Nutlis Complete producten voor uw ondervoede patiënt met dysfagie.			



“Van Nutillis Clear heb je **weinig nodig voor het gewenste resultaat.**”

“**Nutlis is gemakkelijk in het gebruik bij het verdikken van de dranken voor onze cliënten.** Een shaker kan hierbij een ideaal hulpmiddel zijn, om de juiste hoeveelheid vloeistof af te meten of om mee te shaken om klontjes te voorkomen.”

Verpleging Koninklijke Visio Blauwe Kamer, Breda

** Sommige patiënten kunnen baat hebben bij een hogere dosering. Het is mogelijk om verder te verdikken dan het aangegeven doseerschema. De consistentie dient altijd aangepast te worden aan de individuele behoefte van uw patiënt.

NUTRICIA
Nutlis

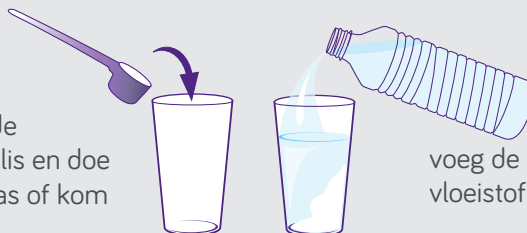
Aanbevolen gebruiksadvies voor Nutilis verdikkingsmiddelen

AANBEVOLEN BEREIDING

Scan mij voor een instructievideo voor de bereiding van Nutilis Clear of kijk op www.nutriciamedical.be/nl-BE/nutilisclearvideo



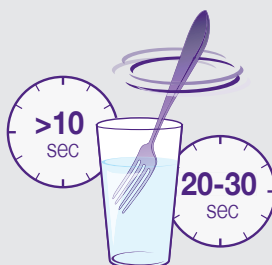
kies de benodigde hoeveelheid Nutilis en doe dit in een kop, glas of kom



voeg de benodigde drank, vloeistof of voeding toe

Nutilis Clear:

meng onmiddellijk gedurende minstens 10 sec met een vork

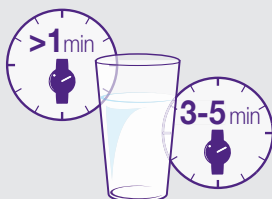


Nutilis Powder:

meng onmiddellijk gedurende 20-30 sec met een vork

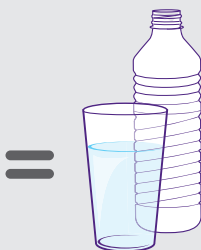
Nutilis Clear:

laat minstens 1 minuut staan voor consumptie



Nutilis Powder:

laat 3-5 minuten staan voor consumptie



verdikte (heldere) drank, vloeistof of gepureerde voeding

Een dag op stap met Bernard

Voorbeeld van een patiëntcasus

Voorgeschiedenis

- **Leeftijd** : 69 jaar
- **Lengte** : 1,78 m
- **Huidig gewicht** : 61 kg
- **Gewicht 3 maanden geleden** : 65 kg
- **Medische voorgeschiedenis** : cerebraal cardiovasculair accident (CVA), sinds enkele maanden slikproblemen gediagnosticeerd door zijn logopedist
- Verblijft in een verpleeghuis

Wat is de diagnose?*

1. **SNAQ RC**: code rood

2. **Diagnose ondervoeding** vastgesteld a.d.h.v. GLIM criteria

- **2 kenmerkende factoren**
 - Onbedoeld gewichtsverlies van 6% (> 5% in afgelopen 6 maanden)
 - BMI van 19.3 (= BMI <20)
- **1 oorzakelijke factor**
 - Bernard eet al enkele weken minder dan normaal (verminderde inname > 2 weken)

* Vereenvoudigde evaluatie.
- Voorbeeld casuïstiek en foto's ter illustratie



WELKE VOEDINGSBEHOEFTE HEEFT BERNARD?



Maaltijdsuggesties voor Bernard



Ochtend

Havermout pap (Halfvast)

Ingrediënten (voor 1 portie)

- 20 g havermout
- 120 ml halfvolle melk
- 20 ml slagroom
- 1 maatschepje (3 g) Nutilis Clear

VOEDINGSWAARDE PER PORTIE

Energie:	207 kcal
Vetten:	10,4 g
Koolhydraten:	20,1 g
Eiwitten:	7,1 g

Bereidingsmethode

1. Doe de havermout in een pan of een (warmtebestendige) kom en voeg de melk toe
2. Bij gebruik van een pan; verwarm tot het kookt, onder-tussen doorroeren.
Bij gebruik van een kom; plaats de kom met de haver-mout en melk 1,5 minuut in de magnetron op 750 W
3. Voeg de slagroom toe en roer door
4. Voeg 3 g (1 maatschepje) Nutilis Clear toe
5. 10 seconden goed doorroeren, daarna 30 seconden laten rusten
6. Eet smakelijk!



Middag

Tomaten-rode paprika soep (Halfvloeibaar)

Ingrediënten (voor 1 portie)

- 10 ml olijfolie
- 2 g knoflookpuree
- 100 g tomatenblokjes (in blik)
- 10 ml azijn
- 15 g ui
- 1 rode paprika
- 25 g tomatenpuree
- 150 ml groentebouillon
- 10 ml room
- 2 maatschepjes (6 g) Nutilis Clear

VOEDINGSWAARDE PER PORTIE

Energie:	193 kcal
Vetten:	14 g
Koolhydraten:	14,2 g
Eiwitten:	3,1 g

Bereidingsmethode

1. Verwarm de olie in een kleine pan en voeg de knoflook, gesnipperde ui en gesneden paprika toe
2. Fruit voor 5 minuten
3. Voeg de gezeefde tomatenblokjes toe samen met de tomatenpuree, groentebouillon, azijn en laat het geheel zacht stoven voor 15 min.
4. Voeg de room toe en mix het tot een glad geheel
5. Voeg 6 g (2 maatschepjes) Nutilis Clear toe en roer goed door
6. Indien gewenst, warm de soep nogmaals op in de magnetron
7. Eet smakelijk!



Avond



Pasta (Puddingdikte)

Ingrediënten (voor 1 portie)

- 75 g penne pasta
- 75 ml groente/kip of runderbouillon
- 20 ml room
- 30 g kaas
- 1 maatschepje (3 g) Nutilus Clear

VOEDINGSWAARDE PER PORTIE

Energie:	546 kcal
Vetten:	28,9 g
Koolhydraten:	42,2 g
Eiwitten:	15,4 g

Bereidingsmethode

1. Kook de pasta volgens de instructies van de verpakking in kokend water zodat de pasta goed zacht is
2. Doe de pasta in een blender, voeg de bouillon, room en kaas toe en mix de ingrediënten tot een glad geheel
3. Voeg 3 g Nutilus Clear (2 maatschepjes) gefaseerd toe aan het geheel en laat vervolgens 2 minuten staan
4. Giet het geheel in een spuitzak met een vorm naar keuze en presenteer naar eigen inspiratie op een bord



Avond



Kip (Puddingdikte)

Ingrediënten (voor 1 portie)

- 75 g kipfilet in stukjes
- 1 kleine ui (gesneden)
- 50 ml kippen bouillon
- 25 g gesneden bleekselderij
- 1 theelepel juspoeder
- 1 maatschepje (3 g) Nutilus Clear
- 10 ml olijfolie

VOEDINGSWAARDE PER PORTIE

Energie:	215 kcal
Vetten:	12 g
Koolhydraten:	7,1 g
Eiwitten:	18,7 g

Bereidingsmethode

1. Kook de kipfilet, ui en bleekselderij in bouillon voor ongeveer 15 minuten.
2. Voeg de juspoeder toe en mix tot een glad geheel.
3. Voeg 3 g (1 maatschepje) Nutilus Clear gefaseerd toe aan het geheel en laat vervolgens 2 minuten staan.
4. Gebruik een mal in de vorm van kip voor presentatie.



Zelf een geschikte maaltijd voor dysfagiepatiënten op tafel zetten?
 Scan de QR-code voor een overzicht aan praktische bereidingstips
 voor maaltijden op de dysfagiepagina van Nutricia of ga naar
www.nutriciamedical.nl/aandoeningew/dysfagie

NUTRICIA
Nutilus

Uw dysfagie patiënt is ook ondervoed, w

Nutlis Complete als oplossing voor uw ondervoede patiënt met
Klaar om te gebruiken zonder verdere voorbereiding.

Voorverdikte (drink)voedingen	Nutlis Complete Stage 1 Flesje 125 ml vanille, aardbei		Volledige voorverdikte drinkvoeding	
	Nutlis Complete Stage 2 Cupje 125 g vanille, aardbei, chocolade		Volledige voorverdikte voeding	
	Nutlis Fruit Stage 3 Cupje 150 g aardbei, appel		Volledige voorverdikte voeding	
Hydratatie	Nutlis Aqua Cupje 125 g sinaasappel, munt, grenadine		Verdikt water zonder suiker	
Verdikkingmiddelen	Nutlis Clear Blik 175 g, maatschepje 3 g		Verdikkingmiddel voor heldere dranken (ook om gepureerde voeding te verdikken) <ul style="list-style-type: none"> • Behoudt de transparantie • Smaak-, geur- en kleurloos, klontert niet 	
	Nutlis Powder* Blik 300 g, maatschepje 4 g		Verdikkingmiddel voor voedsel en dranken <ul style="list-style-type: none"> • Mag opgewarmd en afgekoeld worden • Smaak- en geurloos, klontert niet. 	

Nutlis: het meest complete assortiment met
bewezen amylaseresistentie, draagt bij om in
alle stadia van dysfagie veiliger te slikken

* Dosering van Nutlis Powder resulteert in dikkere consistentie dan van Nutlis Clear ** Volgens de behoefte van de patiënt

Ja, wat nu?

Start met dysfagie.

	STADIUM 1 Siroop	STADIUM 2 Halfvloeibaar	STADIUM 3 Halfvast
<p>Als aanvullende voeding : 1-3 flesjes/cupjes per dag</p> <p>Als volledige voeding : 5-7 flesjes/cupjes per dag</p>	✓		
<p>Als aanvullende voeding : 1-3 cupjes per dag</p> <p>Als volledige voeding : 7-10 cupjes per dag</p>		✓	
<p>Onbeperkte inname. Ook geschikt bij diabetes.</p>		✓	
<p>Volgens de behoeften van de patiënt</p>		✓**	



Gepatenteerde amylase-resistente eigenschappen voor veiliger slikken



Nutricia biedt u meer...

Uw **medisch afgevaardigde** kan u voorzien van meer informatie en hulpmiddelen om u te helpen in uw dagelijkse praktijk.

Nutricia biedt ook de volgende diensten:



Een **exclusief online platform** speciaal ontwikkeld voor medische corps. Blijf op de hoogte van:

ARTIKELEN: laatste nieuws over onze producten, diensten, evenementen en wetenschappelijke studies uit ons vakgebied.

EVENEMENTEN: kalender van onze opleidingen, evenementen en congressen.

BIBLIOTHEEK: tools, presentaties, video's... en meer.

Registreer nu op www.nutriciamedical.be/nl-BE/Register



Scan mij voor toegang tot de Nutricia Academy



Bij dit **gespecialiseerde en ervaren team diëtisten** kunt u terecht met vragen over het **gebruik, tips voor variatie, therapietrouw, verkrijgbaarheid en vergoeding.**

Neem contact op via

☎ 070/222.307

✉ medical.nutrition@nutricia.be

🌐 www.nutriciamedical.be

Nutlis Clear en Nutlis Powder zijn voedingen voor medisch gebruik. Dieetvoedingen bij dysfagie. Nutlis Complete Stage 1, Nutlis Complete Stage 2, Nutlis Fruit Stage 3 en Nutlis Aqua zijn voedingen voor medisch gebruik. Dieetvoedingen bij ziektegerelateerde ondervoeding. Geschikt voor patiënten met (ver)slikproblemen. Te gebruiken onder medisch toezicht. Deze informatie is uitsluitend bestemd voor het medische corps.



VU N.V. Nutricia België, Werkhuizenkaai 160, 1000 Brussel. - 5004041 - 12-2019