



## De unieke Nutrison P4-eiwitmix voor een betere tolerantie<sup>(1)</sup>

Eiwitten bestaan uit een mengsel van aminozuren en zijn de belangrijkste bouwstoffen van lichaamsweefsels.<sup>(2,3)</sup>

De eiwitsamenstelling van Nutrison bevat zowel dierlijk als plantaardig eiwit en is daardoor vergelijkbaar met de eiwitsamenstelling in de normale voeding.<sup>(2)</sup> De eiwitsamenstelling van Nutrison, de unieke P4-eiwitmix, bestaat uit:

Wei-eiwit 35%



Caseïne 25%



Erwteiwit 20%



Soja-eiwit 20%



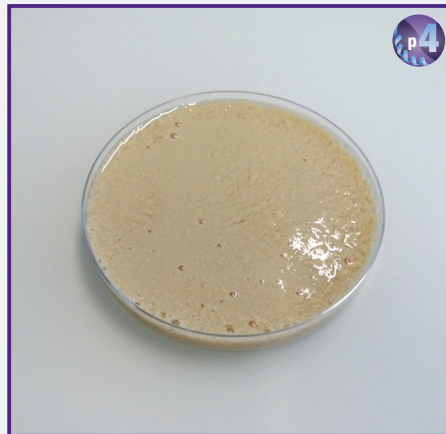
## De P4-eiwitmix coaguleert niet en verlaat sneller de maag<sup>(1)</sup>

Via een eenvoudig experiment wordt de coagulatie van een caseïnedominante sondevoeding vergeleken met de P4-eiwitmix.

Caseïnedominante sondevoeding

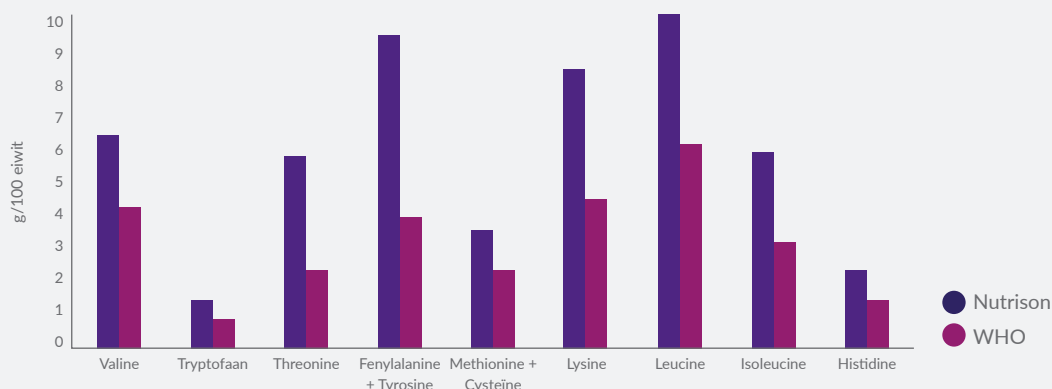


Nutrison met de P4-eiwitmix



In vitro- en in vivo-studies bewijzen dat de P4-eiwitmix sneller de maag verlaat in vergelijking met caseïnedominante sondevoedingen.<sup>(1,4)</sup>

## P4-eiwitmix voldoet volledig aan het WHO-aminozuurprofiel<sup>(5)</sup>





## P4-eiwitmix

- \*Unieke combinatie van 4 eiwitbronnen coaguleert niet en ondersteunt een snellere maaglediging<sup>(1)</sup>
- \*Voldoet volledig aan het aanbevolen aminozuurprofiel van de WHO<sup>(5)</sup>



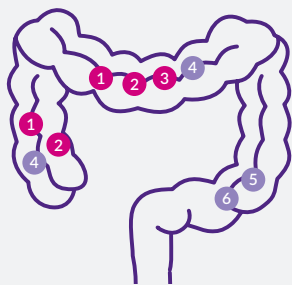
## De Nutrison Multi Fibre 6-vezelmix voor een optimale darmwerking

Voor een goede darmwerking is een adequate inname van voedingsvezels belangrijk. Een tekort aan voedingsvezels kan darmproblemen veroorzaken.<sup>(1)</sup>

De Belgische richtlijn voor een adequate inname van voedingsvezels voor volwassenen is 30 gram per dag. Deze richtlijn is gebaseerd op studies naar het belang van vezels voor de darmwerking.<sup>(1)</sup>

### MF6-vezelmix: een mix van oplosbare en niet-oplosbare vezels actief in het hele colon<sup>(2)</sup>

Multi Fibre 6-vezelmix in Nutrison is vergelijkbaar met de vezelsamenstelling in de normale voeding.<sup>(2)</sup> De vezelmix bestaat uit verschillende soorten vezels, die door de verschillen in oplosbaarheid en fermenteerbaarheid actief zijn in het hele colon.<sup>(2)</sup>



#### Oplosbare vezels

1. Fructo-oligosachariden
2. Inuline
3. Arabische gom

#### Niet-oplosbare vezels

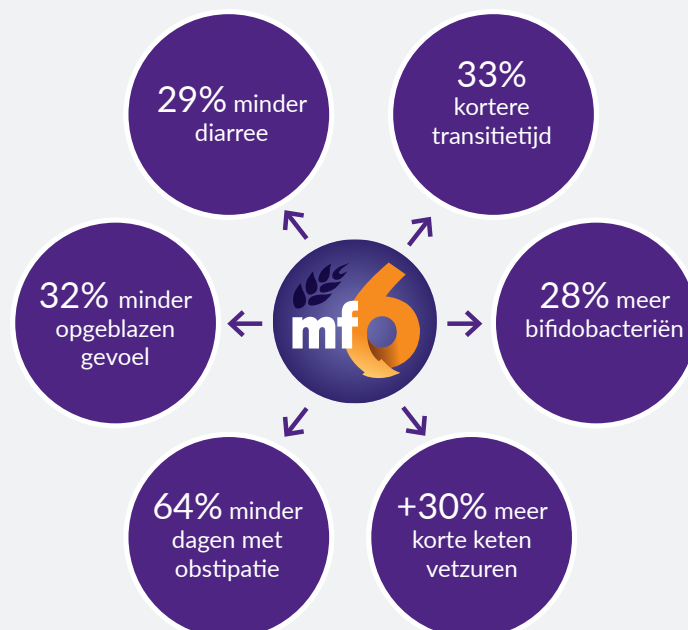
4. Sojapolysachariden
5. Resistent zetmeel
6. A-cellulose

#### Fermentatie

1. Snel
2. Matig snel
3. Matig snel
4. Matig snel
5. Langzaam
6. Nauwelijks

### Klinische studies hebben de voordelen van MF6 bewezen<sup>(2-7)</sup>

Enterale voedingen met vezels hebben belangrijke fysiologische effecten en klinische voordelen, zowel in de acute als de chronische patiëntenzorg.<sup>(3)</sup>





## Multi Fibre 6-vezelmix

- \* Een mix van oplosbare en niet-oplosbare vezels actief in het hele colon<sup>(2)</sup>
- \* De Multi Fibre 6-vezelmix wordt goed getolereerd, vermindert zowel diarree als constipatie en draagt bij aan een optimale darmwerking<sup>(3)</sup>

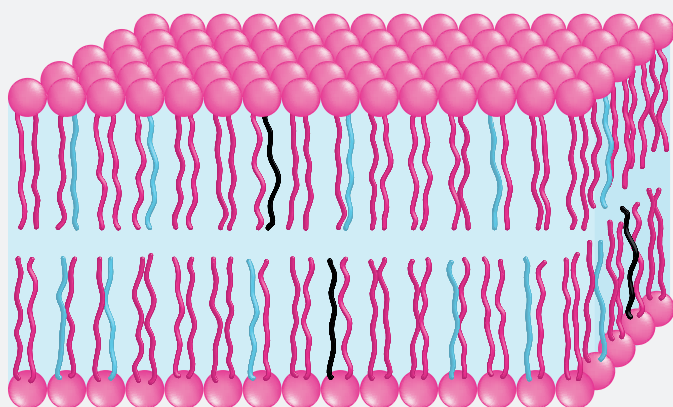


## Een optimale **vet**samenstelling met de juiste **n-6/n-3 ratio**<sup>(2)</sup>

Nutrison bevat een mix van vetzuren zoals in de normale voeding. Hiernaast is extra aandacht besteed aan de ratio n6/n3. Te veel linolzuur (n-6) in verhouding tot alfa-linoleenzuur (n-3) onderdrukt de vorming van EPA en DHA.

## **Nutrison** bevat EPA en DHA voor een ontstekingsremmend effect<sup>(1)</sup>

De optimale vetsamenstelling van Nutrison bevat de dagelijks aanbevolen hoeveelheid EPA en DHA, 0,34 mg per 100 ml. EPA en DHA zijn twee belangrijke n-3 vetzuren die het risico op chronische ziekten verminderen<sup>(2)</sup> en invloed hebben op de regulatie van de productie van ontstekingsremmende stoffen.<sup>(3)</sup>



Een hogere inname van EPA en DHA resulteert in een grotere opname in het celmembraan<sup>(1)</sup>



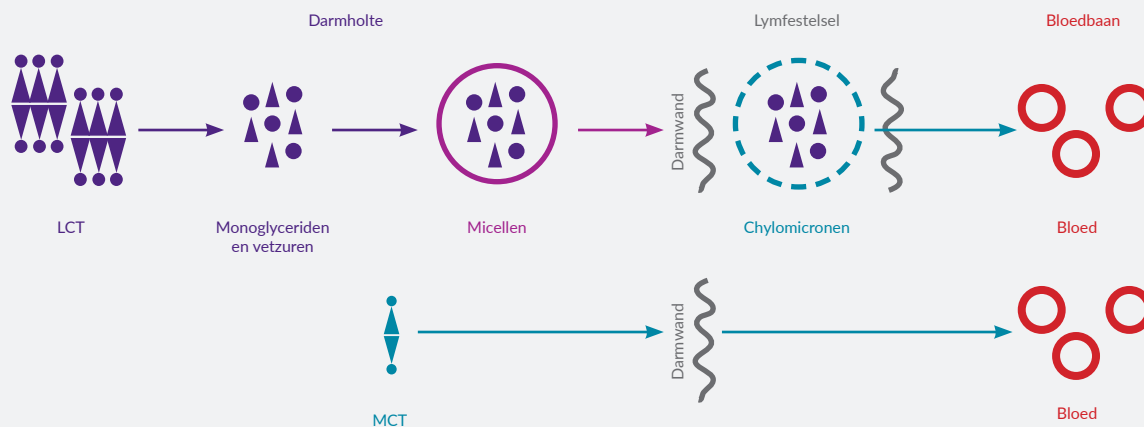
Een grotere aanwezigheid van EPA en DHA in het celmembraan verhoogt de productie van ontstekingsremmende stoffen<sup>(3)</sup>



Minder ontstekingen en minder schadelijke effecten<sup>(3)</sup>

## **Nutrison** bevat MCT-vetzuren voor een snellere opname in het lichaam<sup>(4)</sup>

De vertering van lange keten vetzuren (LCT) is een complex proces voor het lichaam. Middellange keten vetzuren (MCT) slaan dit proces over en kunnen direct opgenomen worden in het bloed. Hieronder zijn beide processen schematisch weergegeven.





## Vetsamenstelling

- \* Optimale samenstelling met de juiste n-6/n-3 ratio<sup>(2)</sup>
- \* Bevat EPA en DHA voor een ontstekingsremmend effect<sup>(1)</sup>
- \* Bevat MCT-vetzuren voor een snellere opname in het lichaam<sup>(4)</sup>



## Nutrison bevat een unieke carotenoïdenmix ter **vermindering** van **oxidatieve stress**

De vorming van vrije radicalen in het lichaam is een normaal biologisch proces. Deze radicalen worden door het afweersysteem gebruikt bij het onschadelijk maken van ongewenste indringers.<sup>(1)</sup>

Onder normale omstandigheden worden lichaamscellen beschermd tegen vrije radicalen door een aantal antioxidantenzymen en door voedingsstoffen met een antioxidatieve werking.<sup>(1)</sup>

Bij oxidatieve stress is er een disbalans tussen de vorming van vrije radicalen en de antioxidatieve verdediging waardoor vrije radicalen schadelijk zijn voor het lichaam.<sup>(1)</sup>

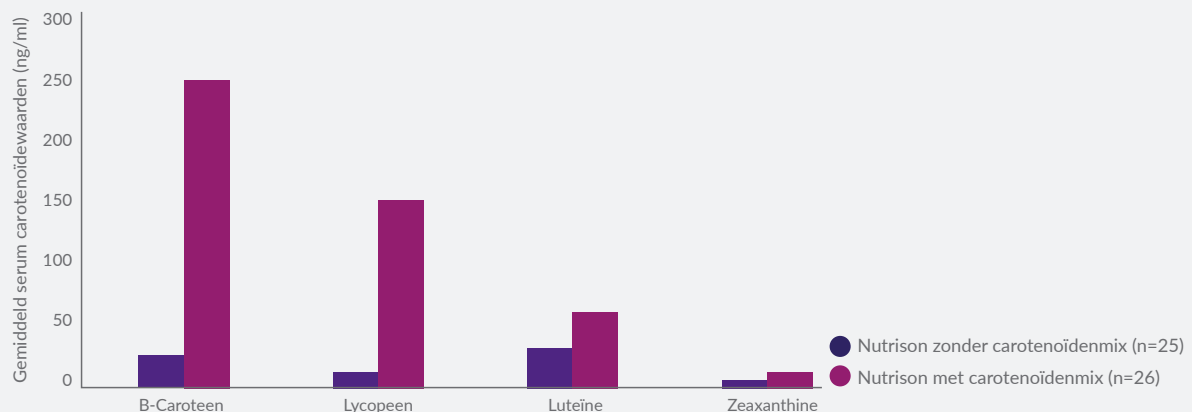
### Patiëntgroepen gevoelig voor **oxidatieve stress**

- Bij het ouder worden neemt de antioxidatieve bescherming af en neemt de productie van vrije radicalen toe;<sup>(1,2)</sup>
- Verschillende chronische aandoeningen kenmerken zich door toenemende oxidatieve stress, zoals kanker, diabetes en dementie;<sup>(1,3)</sup>
- Van sommige medische behandelingen is bekend dat ze oxidatieve stress veroorzaken, zoals bloedtransfusies, grote operaties en beademing.<sup>(3)</sup>

Oxidatieve stress is 30% lager bij patiënten die Nutrison ontvingen met de carotenoïdenmix dan bij patiënten die Nutrison zonder deze carotenoïdenmix ontvingen.<sup>(4)</sup>

### Bij gebruik van een standaardsondevoeding zonder carotenoïdenmix kunnen deficiënties ontstaan<sup>(4)</sup>

Het is aangetoond dat carotenoïdengehalten in het lichaam geleidelijk afnemen bij patiënten die volledige sondevoeding zonder carotenoïden gebruiken.<sup>(4)</sup>





## Carotenoïdenmix

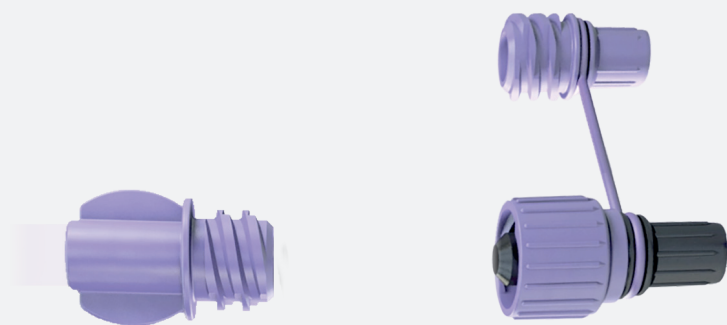
- \* Nutrison bevat een unieke carotenoïdenmix ter vermindering van oxidatieve stress<sup>(4)</sup>
- \* Bij het gebruik van sondevoeding zonder carotenoïdenmix kunnen deficiënties ontstaan<sup>(4)</sup>



## Het **ENFit**-connectiesysteem: een innovatie, specifiek voor **enterale voeding**

Het gehele assortiment sondes en toedieningsystemen van Nutricia bevat het ENFit-connectiesysteem. Deze ISO-standaard draagt bij aan de patiëntveiligheid doordat onbedoelde misconnecties met niet-enterale systemen, zoals IV, kunnen worden voorkomen.

Het ENFit-connectiesysteem is ontwikkeld samen met andere producenten van enterale voedingssystemen. Het systeem zorgt voor verhoogde veiligheid en verminderde complexiteit door uniformiteit.



## Het **ENPlus**-connectiesysteem

Het ENPlus-connectiesysteem zorgt ervoor dat alleen enterale voedingen kunnen worden aangesloten op toedieningssets voor enterale voeding en andersom.

Het ENPlus connectiesysteem bestaat uit een plusvormige (+) connector op de toedieningssets voor enterale voeding en een corresponderende plusvormige (+) poort op de sondevoedingverpakking.



# ENFit en ENplus

- \*Voorkomen misconnecties met niet-enterale systemen zoals IV
- \*Zorgen voor een verhoogde veiligheid en verminderde complexiteit door uniformiteit

# De Flocare Infinity pomp: betrouwbaar, veilig en gebruiksvriendelijk

## Veiligheid

- De automatische freeflow-beveiliging voorkomt ongecontroleerde toediening en geeft extra vertrouwen aan de patiënt en de zorgverlener.
- Diverse alarmsignalen dragen bij aan een optimale veiligheid.
- Het toetsenbord kan volledig geblokkeerd worden om tussentijdse, ongewenste programmaveranderingen te voorkomen.

## Betrouwbaarheid

- De hoge nauwkeurigheid (afwijking van +/- 5%) zorgt ervoor dat de patiënt de juiste hoeveelheid voeding binnen het vereiste tijdsbestek krijgt toegediend. Dit is bijvoorbeeld extra belangrijk bij het voeden van baby's en kinderen.

## Compact en licht

- De Flocare® Infinity voedingspompen zijn zeer compact en licht in gewicht.

## Ziekenhuis (PDMS)

- Mogelijkheid tot overdracht van gegevens en instellingen van de voedingspomp naar een Patient Data Monitoring System.

## Gebruiksgemak

- De Flocare Infinity voedingspomp is gemakkelijk te hanteren en mee te nemen waardoor de patiënt zijn bewegingsvrijheid kan behouden.
- De voedingspompen hebben een groot en duidelijk leesbaar display.

## Reinigen

- De voedingspomp zijn eenvoudig te reinigen onder de kraan (IPX5).



Geschikt voor continue of portietoediening.

# De Flocare Infinity pomp

\*Betrouwbaar, veilig en gebruiksvriendelijk