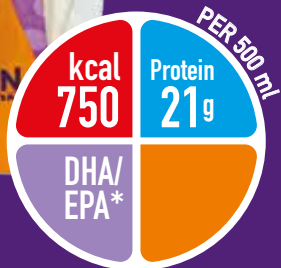


# Nieuw

## WANNEER CALORIEËN TELLEN, MAAR OOK TOLERANTIE



# Kinderen met ernstige chronische ziekten hebben vaak symptomen die kunnen leiden tot tolerantieproblemen<sup>1-3</sup>.

## Ontmoet enkele patiënten:

Een meisje van bijna 2 jaar met reflux en groeiachterstand als gevolg van een aangeboren hartziekte.

Een meisje van 2,5 jaar met ernstig gewichtsverlies als gevolg van bijwerkingen van chemotherapie.

Een jongen van 6 jaar met groeiachterstand, diarree en buikklachten als gevolg van complicaties bij een beenmergtransplantatie.



Maldigestie en malabsorptie zijn oorzaken van ondervoeding, die kan leiden tot groeiachterstand en vertraging in de cognitieve ontwikkeling<sup>4-6</sup>.

# Nieuw

## **NUTRICIA SONDEVOEDING OP BASIS VAN PEPTIDEN IS SPECIAAL ONTWORPEN OM **TOLERANTIE** TE VERBETEREN VOOR EEN BETER **RESULTAAT****

### **100% wei-eiwit**

Om de spijsvertering en tolerantie te ondersteunen<sup>7</sup>, de maaglediging te verhogen<sup>8-10</sup> en de frequentie van braken te verminderen<sup>11</sup>.

### **Extensief gehydrolyseerd wei-eiwit**

Met een hoog percentage aan korte peptiden voor een betere absorptie<sup>12,13</sup>.

### **Optimale balans van vetten**

Bevat 50% MCT en 50% LCT, om absorptie en tolerantie te verbeteren<sup>12,14</sup>.

### **Energierijk**

1,5 kcal per ml, volledige voeding, speciaal ontworpen voor kinderen met malabsorptie en maldigestie, vochtbeperking of verhoogde energiebehoeften<sup>9</sup>.



Consulteer  
ons boekje met  
Case Studies  
voor meer  
details



# NUTRINI PEPTISORB ENERGY

Om kinderen te helpen hun voedingsbehoeften te bereiken en een goede groei te bevorderen.



- ✓ Energierijk 1,5 kcal per ml
- ✓ Extensief gehydrolyseerd wei-eiwit
- ✓ Optimale balans van vetten, 50% MCT's en 50% LCT's om absorptie en tolerantie te verbeteren<sup>12,14</sup>
- ✓ Bevat EPA en DHA
- ✓ Volledige voeding
- ✓ Handig, kant-en-klaar, om contaminatierisico's te beperken

\*DHA/EPA = =Docosahexaëenzuur / Eicosapentaëenzuur

1. Dziekiewicz MA et al. Adv Exp Med Biol. 2015; 873: 1-7. 2. Del Giudice E et al. Brain Dev. 1999; 21(5): 307-11. 3. Campanozzi A et al. Brain Dev. 2007; 29(1): 25-9. 4. Blaauw R J Clin Nutr. 2011 Jan 1;24(3):125-7. 5. Richtlijn Screening en behandeling van ondervoeding, Juni 2011. www.stuurgroepondervoeding.nl. 6. Corbett SS et al. J Child Psychol Psychiatry. 2004;45: 641-654. 7. Alexander DD et al. World J Gastrointest Pharmacol Ther. 2016; 7(2): 306-19. 8. Fried MD et al. J Pediatr 1992; 120(4.1): 569-72. 9. Khoshoo V et al. Eur J Clin Nutr. 2002; 56(7): 656-8. 10. Meyer R et al. BMC Gastroenterol. 2015; 15: 137. 11. Khoshoo V et al. 1996 22(1): 48-55. 12. Goulet O et al. Journal of Pediatric gastroenterology & Nutrition 2004; 38(3): 250-269. 13. Adibi SA Nutrition 1990;6:267-8. 14. Bach AC et al. Am J Clin Nutr 1982; 36: 950-62.

Nutrini Peptisorb Energy is een dieetvoeding voor medisch gebruik bij de dieetbehandeling van ziektegerelateerde ondervoeding en groeiachterstand bij kinderen met een verstoorde absorptie en/of verstoorde spijsvertering.

Wenst u meer informatie?

Contacteer Nutricia Advanced Medical Nutrition

☎ 070/222.307

@ medical.nutrition@nutricia.be

🌐 www.nutriciamedical.be

**NUTRICIA**  
Advanced Medical Nutrition