

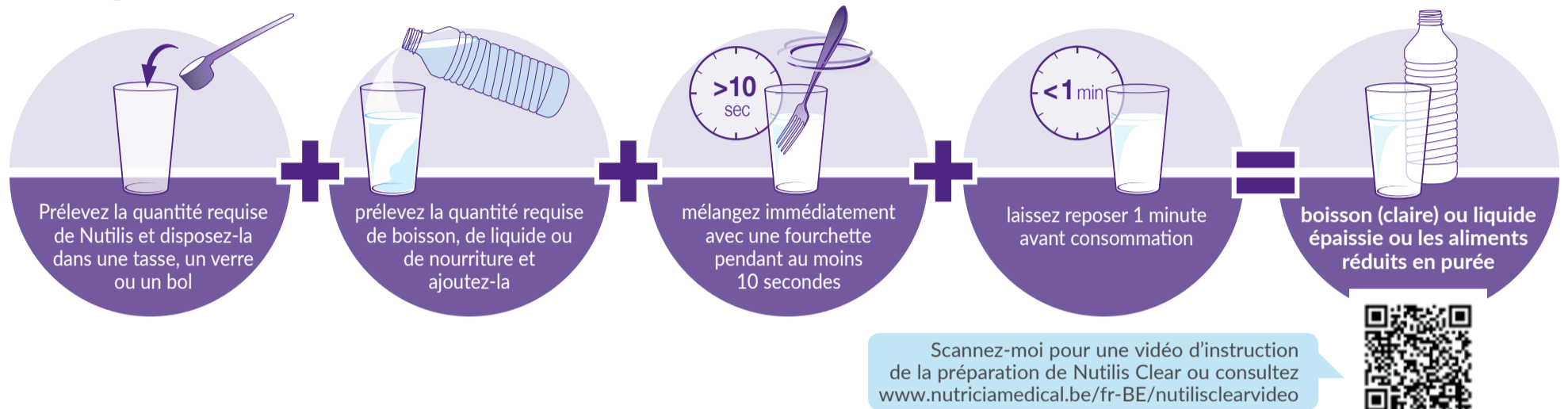
Nutilis Clear



Propriétés brevetées de résistance à l'amylase pour une déglutition sûre

Épaississant pratique et facile avec des propriétés de résistance à l'amylase pour avaler en toute sécurité à tous les stades de la dysphagie^{1,2}

Préparation recommandée



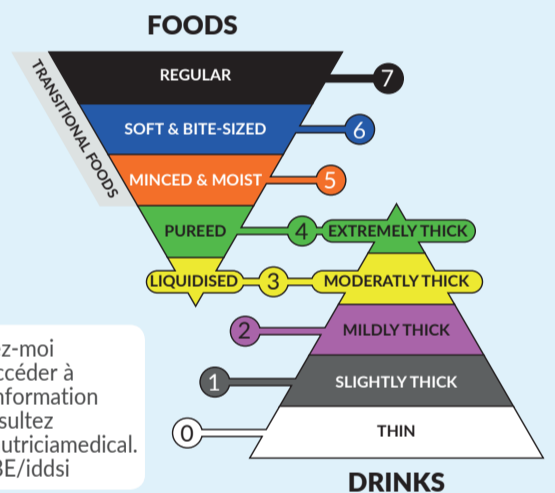
Dose recommandée

Dose recommandée par la méthodologie Staging (nombre de mesurette 3 g*)

		STADE 1 consistance sirop	STADE 2 consistance semi-liquide	STADE 3 consistance semi-solide
Eau	200 ml	1	2	3
Jus (pomme, orange)	200 ml	1	2	3
Café, thé, bouillon	200 ml	1	2	3
Sodas	200 ml	1	2	3
Complément nutritionnel oral	Nous vous conseillons d'utiliser nos produits Nutilis Complete pour votre patient dysphagique dénutri.			

Utiliser également Nutilis Clear avec la méthodologie IDDSI

- Conseil de dosage IDDSI pour Nutilis Clear & Powder
- Mesurer la consistance avec la méthodologie IDDSI
- Niveaux IDDSI pour d'autres produits Nutricia



Scannez-moi pour accéder à cette information ou consultez www.nutriciamedical.be/fr-BE/iddsi

- ✓ Utilisation améliorée de Nutilis Clear pour des résultats transparents
- ✓ Conseils de dosage ajustés grâce à une large expérience d'utilisation**
- ✓ Facile à utiliser avec les méthodologies de stades et IDDSI
- ✓ Mesurette de 3 g et 1,5 g, utilisables des 2 côtés pour un dosage encore plus précis et flexible



* Une mesurette contient 3 g de poudre. La quantité utilisée peut légèrement varier en fonction de la température ou de l'épaisseur du liquide.

** Conseil consultatif de 254 logopèdes et 52 diététiciens en Angleterre

1. Vallons, et al. Ann Rehabil Med. 2015;39:772-7.

2. Vallons, et al. Int J Lang Commun Disord. 2015;50:165-75.

Nutilis Clear est une denrée alimentaire destinée à des fins médicales spéciales pour les besoins nutritionnels en cas de dysphagie.

Nutlis Clear

- ✓ Pour les boissons claires, les liquides et les aliments en purée
- ✓ Dextrine-maltose + 2 gommes (*xanthane et guar*)
- ✓ Boîte de 175 g = 58 verres*
- ✓ Nouvelle mesurette et tableau de dosage



La méthode des stades ou la méthode IDDSI ?

Vous pouvez **utiliser Nutlis Clear** avec la **la méthode des stades connue** (sirop, semi-liquide et semi-solide) ainsi qu'avec la **méthodologie IDDSI** pour épaissir les boissons (claires) et les plats mixés. L'ESSD (European Society for Swallowing Disorders) travaille actuellement sur une **directive scientifiquement fondée** en vue de **plus de standardisation**. L'ESSD est la société européenne des professionnels de la santé qui travaillent sur les troubles de déglutition.

Nutricia vous soutient davantage...

Une **plateforme exclusive en ligne** pour les professionnels de la santé.



LA VIDÉO AVEC LES INSTRUCTIONS POUR NUTILIS

ARTICLES: dernières actualités sur nos produits, services, événements et les études scientifiques dans nos domaines d'expertise.

EVENEMENTS: calendrier de nos formations, événements et congrès.

BIBLIOTHEQUE: outils, présentations et vidéos... et plus.

Enregistrez-vous dès maintenant sur www.nutriciamedical.be/fr-BE/Register



Scannez-moi pour accéder à la Nutricia Academy



Propriétés brevetées de résistance à l'amylase pour une déglutition sûre



* Verres de 200 ml, consistance sirop.

Si vous avez des questions, n'hésitez pas à contacter les diététiciens de la Careline de Nutricia:

www.nutriciamedical.be

medical.nutrition@nutricia.be

070/222.307 (tous les jours ouvrables de 09h00 à 16h00)

NUTRICIA
Advanced Medical Nutrition