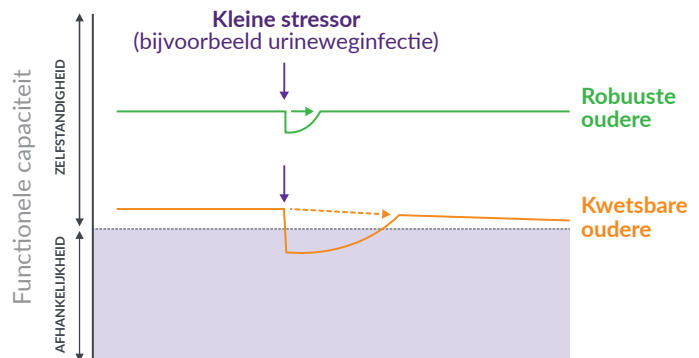


Behoud de zelfstandigheid van uw kwetsbare oudere patiënten

Kwetsbare ouderen hebben minder fysiologische reserves om te herstellen. Dit leidt tot:

- groter risico op afhankelijkheid¹



In een vroeg stadium is kwetsbaarheid mogelijk omkeerbaar², dus grijp vroeg in

- verhoogd risico op negatieve gezondheidsuitkomsten³



Eerste val

x 1,9*



Eerste ziekenhuis-opname

x 1,8*



Achteruitgang in dagelijkse activiteiten

x 4,9*



Verminderde mobiliteit

x 2,2*



Opname in verzorgings-tehuis

x 20*



Overlijden

x 6*

* In vergelijking met niet-kwetsbare ouderen over een periode van 3 jaar

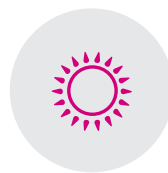
Internationale consensus stelt 4 mogelijke behandelingen voor⁴



Vermindering polyfarmacie



Fysieke training



Vitamine D



Eiwit- en energiesuppletie

En/of doorverwijzing naar een geriater

Vertraag de afname van de fysieke capaciteit van uw **kwetsbare ondervoede oudere patiënten**

1 Screen vroegtijdig alle 70-plussers en personen met ongewenst gewichtsverlies ($\geq 5\%$)⁴

Signaal	Beoordeling	Indicator 0	Indicator 1	Score
Fatigue Vermoeidheid	Hoe vaak heeft u zich in de afgelopen 4 weken vermoeid gevoeld?	Soms	Altijd of meestal	
Resistance Spierkracht	Heeft u moeite om zelfstandig de trap op te lopen?	Nee	Ja	
Ambulance Ambulant	Heeft u moeite om een paar honderd meter te lopen zonder hulp of ondersteuning?	Nee	Ja	
Illness Ziekte	Heeft u meer dan 5 ziekten/aandoeningen, zoals hoge bloeddruk, diabetes, kanker, longziekte, hartaanval, hartfalen, angina, astma, artrose, beroerte, nierfalen?	Nee	Ja	
Loss of weight Gewichtsverlies	Heeft u in het afgelopen jaar gewicht verloren?	< 5% gewichtsverlies	$\geq 5\%$ gewichtsverlies	✓
Score: 0= robuust 1-2= pre-kwetsbaar ≥ 3 = kwetsbaar			Totaal	

Aangepast van Morley JE et al. 2012⁵

2 Schrijf Fortimel[®] Compact Protein voor (eiwit- en energierijke medische voeding)



Fortimel[®] Compact Protein

- ✓ Hoogste eiwit- en energieconcentratie per 100 ml*
- ✓ Bevat alle vitamines en mineralen, inclusief vitamine D en calcium
- ✓ Fortimel[®] Compact formaat 125 ml voor een **bewezen betere therapietrouw vs. 200 ml**⁶⁻⁸
- ✓ 6 smaken: vanille, mokka, aardbei, banaan, perzik-mango en rode vruchten

* In vergelijking met een standaard 200ml drinkvoeding

** Als aanvulling op de normale voeding voor mensen met chronische aandoeningen (bv kwetsbare ouderen) als gewone voeding niet toereikend is; 1-2 flesjes per dag (gedurende 3 maanden) tenzij anders voorgeschreven door huisarts of diëtist. Gevolgd door evaluatie of de gestelde doelen zijn behaald.

1 Clegg A et al. Lancet, 2013;381:752-62 • 2. Santos-Eggimann B, Cuénot P, Spagnoli J et al. J Gerontol A Biol Sci Med Sci, 2009;64A(6):675-681 • 3 Fried L et al. J Gerontol, 2001;56(3):M146-56 • 4 Morley JE et al. JAMDA, 2013;14:392-397 • 5 Morley JE et al. J Nutr Health Aging, 2012;16(7):601-608 • 6 Lombard K et al. J Nutr Health Aging, 2014;18(7):649-53 • 7 Hubbard GP et al. Proc Nutr Soc, 2012;69(OCE2):E164 • 8 Freeman R et al. Aging Clin Exp Res, 2011;23(Suppl to 1):P159 • 9 National Institute for Health and Clinical Excellence (NICE). Clinical Guidelines 32, 2006

Wenst u meer informatie?

Contacteer Nutricia Advanced Medical Nutrition.

☎ 070/222.307

✉ medical.nutrition@nutricia.be

🌐 www.nutriciamedical.be