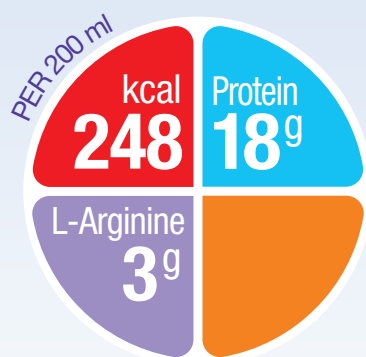


# NUTRICIA Cubitan®

Energie- en eiwitrijke  
drinkvoeding  
verrijkt met **arginine**.



**SMAKEN** (zie ommezijde)



Dieetvoeding voor medisch gebruik voor **patiënten met (risico op) ziektegerelateerde ondervoeding geassocieerd met decubitus**. Cubitan biedt **eiwitten, energie, arginine**, specifieke **vitamines en mineralen**, om eventuele tekorten aan te vullen.

Op deze manier draagt Cubitan bij aan de verbetering van de voedingsstatus van de patiënt en tegelijk helpt het bij **wondgenezing**.



#### Energierijk:

met een inname van **248 kcal**  
per flesje van 200 ml



#### Lage glycemische index

van **35** voor mensen  
met diabetes



#### Bevat eiwitten (29 EN%):

met een inname van **17,6 g** eiwit  
per flesje van 200 ml



**3** verschillende **smaken**



#### Bevat arginine :

**3,02 g** per flesje van 200 ml



**Glutenvrij**



Bevat **vitaminen** en  
**voldoende mineralen** (Zink,  
vitamine E en C, selenium)

NUTRICIA



## NUTRITIONELE SAMENSTELLING

Gemiddeld gehalte per 100 ml\*

CUBITAN®		Spoorelementen	
<b>Energie</b>	520 kJ 124 kcal	Fe	3 mg
<b>Vetten (26 En%)</b>	3,5 g	Zn	4,5 mg
Verzadigd vet	0,5 g	Cu	0,68 mg
Enkelv. onverz. vet	2 g	Mn	1,3 mg
Meerv. onverz. vet	1 g	F	0,19 mg
- Linolzuur	0,82 g	Mo	19 µg
- α-linoleenzuur	0,16 g	Se	32 µg
AA	-	Cr	13 µg
DHA	-	I	25 µg
EPA	-	<b>Vitaminen</b>	
<b>Koolhydraten (45 En%)</b>	14,5 g	A	119 µg
Glucose	0,1 g	Carotenoiden	0,75 mg
Fructose	-	D	1,3 µg
Lactose	1,7 g	E (α-TE)	19 mg
Maltose	0,3 g	K	10 µg
Sacharose	5 g	Thiamine	0,28 mg
Polysachariden	6,9 g	Riboflavine	0,63 mg
Overige	0,5 g	Niacine	1,4 mg
<b>Vezels (0 En%)</b>	< 0,5	Niacine (NE)	3,4 mg
<b>Eiwitten (29 En%)</b>	8,8 g	Pantotheenzuur	1 mg
Caseïne	6,2 g	B6	0,65 mg
Wei-eiwit	1,5	Foliumzuur	100 µg
Wei-eiwit	1,51	B12	0,79 µg
<b>Zout</b>	0,13 g	Biotine	7,5 µg
<b>Vocht</b>	80 ml	C	125 mg
<b>Mineralen</b>		<b>Overige</b>	
Na	50 mg	Carnitine	-
K	150 mg	Choline	69 mg
Cl	80 mg	Taurine	-
Ca	225 mg	<b>Osmolariteit</b>	500 mOsmol/l
P	182 mg		
Mg	42 mg		

\* Vanillesmaak

## INDICATIE

Voeding voor medisch gebruik. Cubitan® is een eiwitrijke, energierijke, drinkvoeding, met arginine en specifieke micronutriënten. Dieetvoeding bij decubitus. Glutenvrij. Verpakt onder beschermende atmosfeer.

## BELANGRIJKE MEDEDELING

Uitsluitend voor enteraal gebruik. Niet geschikt voor parenteraal gebruik. Uitsluitend te gebruiken onder medisch toezicht. Niet geschikt als enige voedingsbron. Niet geschikt voor kinderen jonger dan 3 jaar. Met voorzichtigheid gebruiken bij kinderen en adolescenten in

de leeftijd van 3-17 jaar. Niet aanbevolen om te gebruiken bij ernstig zieke patiënten.

## GEBRUIKSAANWIJZING

Aanbevolen koel en droog te bewaren. Goed schudden voor gebruik. Klaar voor gebruik en smaakt gekoeld het lekkerst. Na openen, flesje afsluiten en in de koelkast bewaren gedurende maximaal 24 uur.

## DOSERING

1 tot 3 flesjes per dag als aanvulling op de normale voeding of volgens medisch advies.

## VERPAKKING

Cluster met 4 flesjes van 200 ml, 1 tray met 6 clusters.

## INGREDIËNTEN (vanillesmaak\*\*)

Melkeiwit (van koemelk), water, dextrine-maltose, suiker, plantaardige oliën (koolzaadolie, zonnebloemolie), L-arginine, zuurteregelaar (citroenzuur), aroma, natrium L-ascorbaat, carotenoiden (bevat soja) (β-caroteen, lycopene van oelehars uit tomaten, luteïne), magnesiumwaterstoffosfaat, emulgator (sojalecithine), cholinechloride, dikaliumwaterstoffosfaat, DL-α-tocoferol, kaliumchloride, kaliumcitraat, magnesiumhydroxide, ijzerlactaat, zinksulfaat, kaliumhydroxide, kopergluconaat, mangaansulfaat, natriumchloride, nicotinamide, calcium D-pantothenaat, pyridoxinehydrochloride, riboflavine, thiaminehydrochloride, natriumfluoride, retinylacetaat, pteroymonoglutaminezuur, natriumseleniet, chroomchloride, natriummolybdaat, kaliumjodide, fyllochinon, D-biotine, cholecalciferol, cyanocobalamine.

\*\*Chocoladesmaak: cacaoapoeder, stabilisator (carrageen) / Aardbeismaak: kleurstof (karmijnzuur).

## 3 SMAKEN

Beschikbare smaken: aardbei, chocolade en vanille.

## CODES

Fortimel® Energy	SAP / art. num	CNK Code
Aardbeismaak	96331	2357-176
Chocoladesmaak	96290	2357-184
Vanillesmaak	96334	2357-168